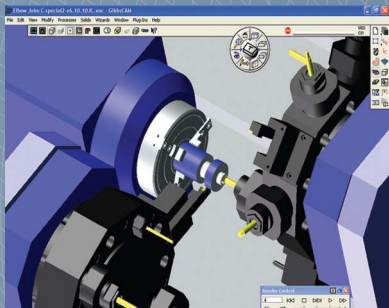
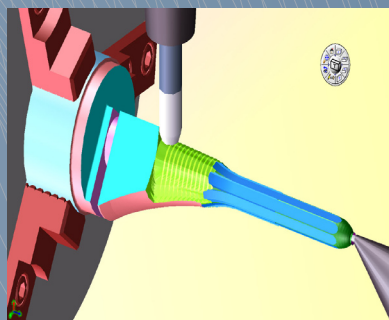


### Machines complexes



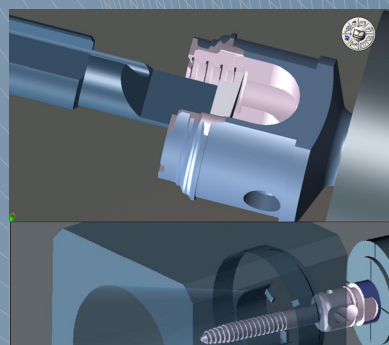
La CFAO GibbsCAM peut gérer l'ensemble de votre parc machines, des centres 3 axes ou tours 2 axes aux machines à capacités 5 axes continus, des machines bi-broches multi-tournelles aux décolleteuses les plus complexes. Une seule solution CFAO pour votre parc machines complet !

### Usinage 5 axes simultanés



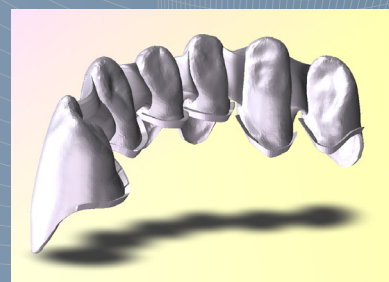
Non content d'intégrer tous les procédés d'usinage 5 axes usuels, ProXYZ fournit des solutions d'usinage 5 axes continus exclusives, telle que par exemple l'usinage de poche 5 axes. Un outil incontournable pour la mise en production rapide de pièces à formes complexes.

### Applications métier



Au-delà de l'usinage proprement dit, ProXYZ fournit des solutions automatisées pour le décolletage, le tourbillonnage, l'usinage à haute efficacité, le rectifiage, le polissage, le taillage et d'autres applications spécifiques.

### Industrialisation



GibbsCAM offre à ses utilisateurs, la possibilité de capitaliser le savoir faire en sauvegardant les processus de fabrication. De surcroît, un langage macro est disponible pour automatiser la programmation

### Récupération CAO



GibbsCAM tire parti du travail du bureau d'étude en récupérant un large éventail de fichiers CAO et en appliquant vos stratégies d'usinage directement sur le modèle 3D. Un gain de temps non négligeable !

GibbsCAM, en conjonction avec les modules métier ProXYZ est une solution souple et puissante couvrant l'ensemble des vastes besoins du domaine Médical.

GibbsCAM est une CFAO complète, largement diffusée en Suisse et dans le monde, couvrant les besoins en production des manufactures d'aujourd'hui. Qu'il s'agisse d'opérations de fraisage, de tournage, de décolletage ou encore de découpe, GibbsCAM saura répondre rapidement et efficacement à vos besoins.



Pour une intégration optimale de votre nouvelle solution, garantissant ainsi un amortissement rapide de vos investissements, Productec SA fournit un ensemble de services de qualité, assurés par une équipe de professionnels de l'usinage aux vastes compétences.

Ainsi, Productec assure la mise en route de votre installation au travers d'un programme de formation adapté, comprenant une assistance technique au démarrage de vos nouveaux projets. De plus, grâce à un support technique alliant réactivité et qualité, vous vous concentrerez avant tout sur votre savoir-faire.

## INTERFACE

- Interface utilisateur simplifiée, prise en main rapide.
- Logiciel certifié Microsoft Windows (XP, Vista, 7, ...)

## E/S VOLUMIQUE

- Lecture directe des formats CAO les plus répandus (ProE, Catia, SolidWorks, Inventor, UGX, etc...)
- Simplification des échanges entre Bureau Technique et Atelier.

## OUTILS DE DESSIN / MODELEUR 3D

- Outils de dessin 2D pour la définition rapide de parcours outils.
- Cotation d'atelier intégrée.
- Modeleur 3D complet permettant de définir l'environnement machine (Brides, pinces, et autres serrages)

## SIMULATION D'USINAGE

- Visualisation des marques d'entrée/sortie et de l'état de surface
- Interception des collisions avant usinage (Serrages, attachements, environnement machine)
- Analyse de la matière restante, sur-usinage, etc...
- Rendu de simulation exploitable pour les opérations de reprise.

## POST PROCESSING

- Bibliothèque « PostHaste » gratuite
- Post processeurs avancés garantis à vie pour les clients sous maintenance.
- Interfaces de pilotes configurables par l'utilisateur.
- Vaste librairie de post processeurs spécialisés pour le décolletage.

## USINAGE 2 AXES ET DEMI VOLUMIQUE

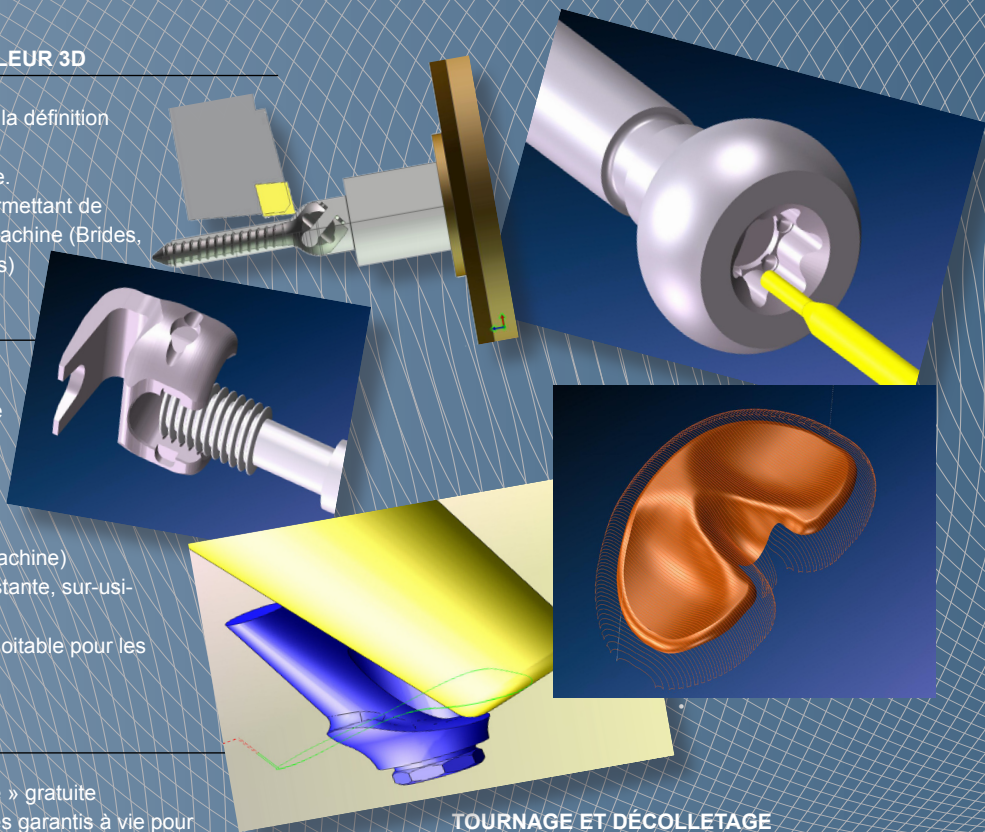
- Fonctions de reconnaissance automatique de trous, processus automatique de création de l'outillage requis.
- Analyse topologique de la pièce avec détection automatique des hauteurs de poches (platinés).
- Création de programmes prototypes en un clic !
- Gestion automatique de pièces multiples

## USINAGE 3D

- Balayage de formes gauches (Prothèses, Bridges, ...)
- Méthodologies orientées UGV et matériaux durs
- Nettoyage automatique de la matière restante.
- Gestion des hauteurs de crêtes, pas constant en Z, hauteur de corde, etc...

## USINAGE 5 AXES SIMULTANÉS

- Procédés d'usinage cinq axes continus orientés médical
- Protection contre le sur-usinage
- Définition de surface de contraintes
- Gestion des angles de dépinçage
- Exploitation du volume 3D pour le calcul de la passe d'usinage.



## TOURNAGE ET DÉCOLLETAGE

- Gestion complète des cinématiques machines (Jusqu'à 32 broches et 256 axes)
- Gestion intégrée de l'environnement machine complet (Embarreur, reprise, éjection, palpage, ...)
- Prise en charge des opérations spécifiques telles que Taillage par Génération, Tourbillonnage, Polygonage.
- Certifié par Tomos pour la série A-Line et TB Deco.
- Procédés exclusifs de fraisage en colimaçon assurant précision, copeau constant et usure minimum de l'outil

## AUTRES TYPES D'USINAGE

- Electro-érosion à fil (De 2 à 4 axes, gestion des dépouilles, régimes, etc...)
- Découpe laser 2-5 axes

## DÉVELOPPEMENT TIERS ET AUTRES SERVICES

- Support des fonctions de palpage Renishaw intégrées
- DNC et réseau d'atelier câblé et WIFI avec CWork.
- Développements selon vos besoins



© 2008, Gibbs and Associates, a Cimatron Company. Tous droits réservés. Les logos Gibbs et GibbsCAM, GibbsCAM, Virtual Gibbs, Solid-Surfacar, Gibbs SFP, MTM et le slogan "Powerfully Simple. Simply Powerful." sont des marques commerciales déposées ou enregistrées par Gibbs and Associates aux Etats-Unis d'Amérique et dans d'autres pays. ProXYZ est une marque déposée par Productec SA en Suisse et dans d'autres pays.



[www.productec.com](http://www.productec.com)

Les Grands Champs 5  
CH - 2842 Rossemaison  
**SUISSE**  
Tél. + 41 (0)32 421 44 33  
Fax + 41 (0)32 421 44 38  
[info@productec.com](mailto:info@productec.com)

71, Ch. du Moulin Carron  
F - 69570 Dardilly  
**FRANCE**